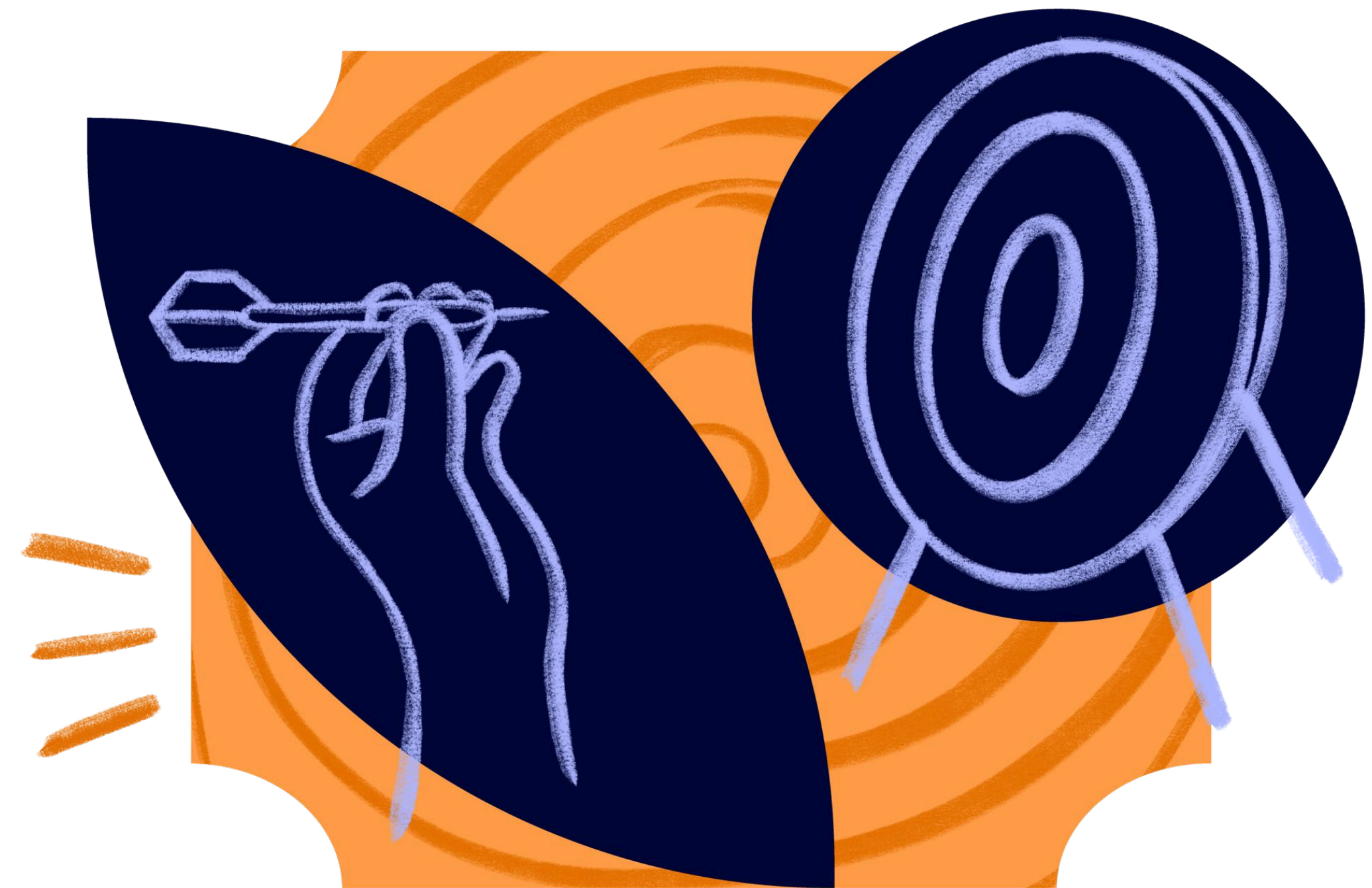




Agir pour les personnes éloignées de l'emploi

Webinaires dédiés aux DDETS/DREETS
Mardi 9 décembre et jeudi 11 décembre 2025



Sommaire

La Plateforme de l'inclusion 5'

Offre d'insertion sur votre territoire 15'

Les actualités dans vos tableaux de bord 30'

Prochains rdv clés 2'



Notre position dans l'éco-système de l'insertion

Nos fondateurs et sponsors

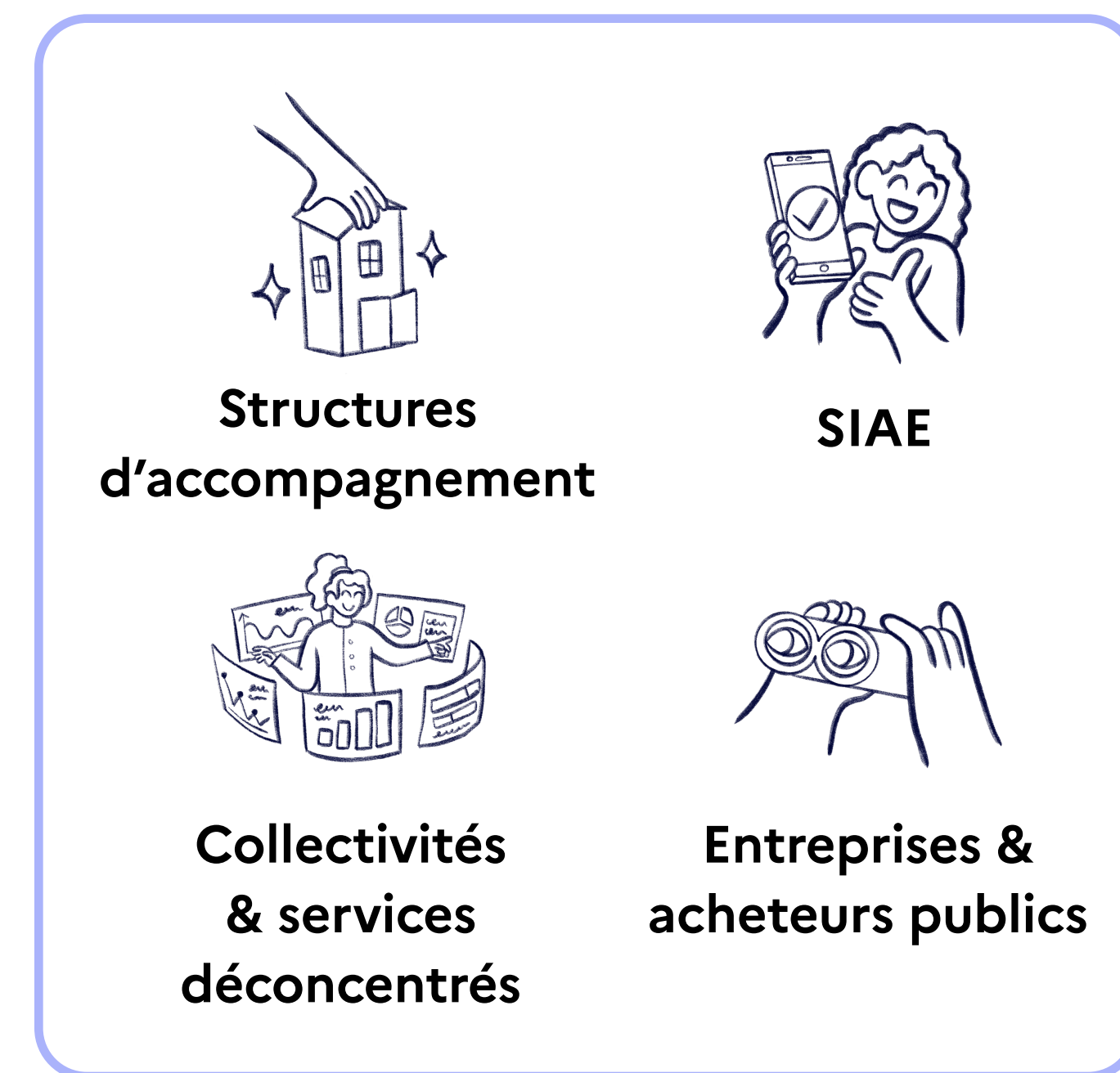


financent
→



→
au bénéfice de

Nos utilisateurs



3 missions principales



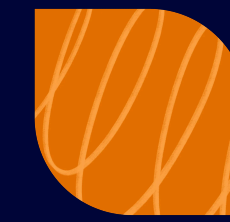
Promouvoir les structures d'accompagnement

Assurer aux professionnels les moyens de se faire connaître, d'obtenir des financements et de suivre leur impact.



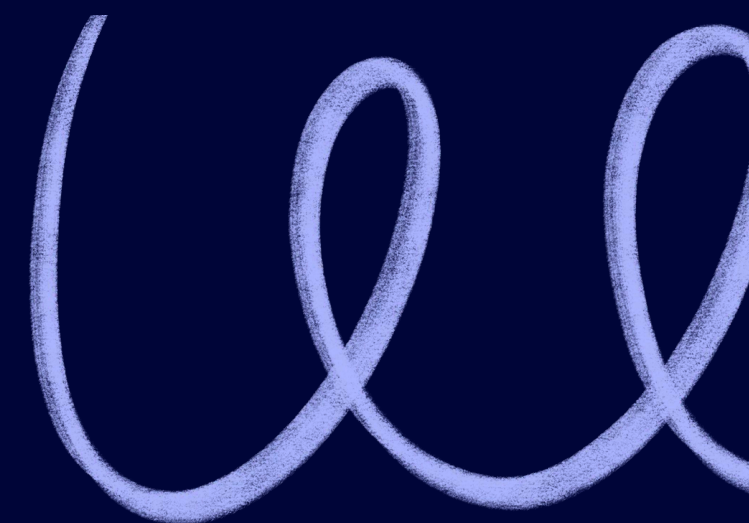
Orienter et accompagner l'autonomie des usagers

Fournir aux professionnels des outils au coeur de leur travail : apporter des solutions aux personnes qu'ils accompagnent.

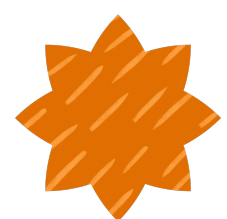


Renforcer les réseaux territoriaux

Assurer aux professionnels les connaissances fiables et les contacts pour piloter et faire vivre leur réseau de proximité.



3 missions portées par une dizaine de services



Promouvoir les structures d'accompagnement

avec



Orienter et accompagner l'autonomie des usagers

avec



Renforcer les réseaux territoriaux

avec





Cartographeur l'offre d'insertion

Tous les services d'insertion de votre territoire
à un seul endroit. Mobilisables en 1 clic.

<https://dora.inclusion.gouv.fr/>

<https://data.inclusion.gouv.fr/>



Un objectif commun : Cartographier l'offre d'insertion
















Si l'offre d'accompagnement sur les territoires est plutôt **satisfaisante**...

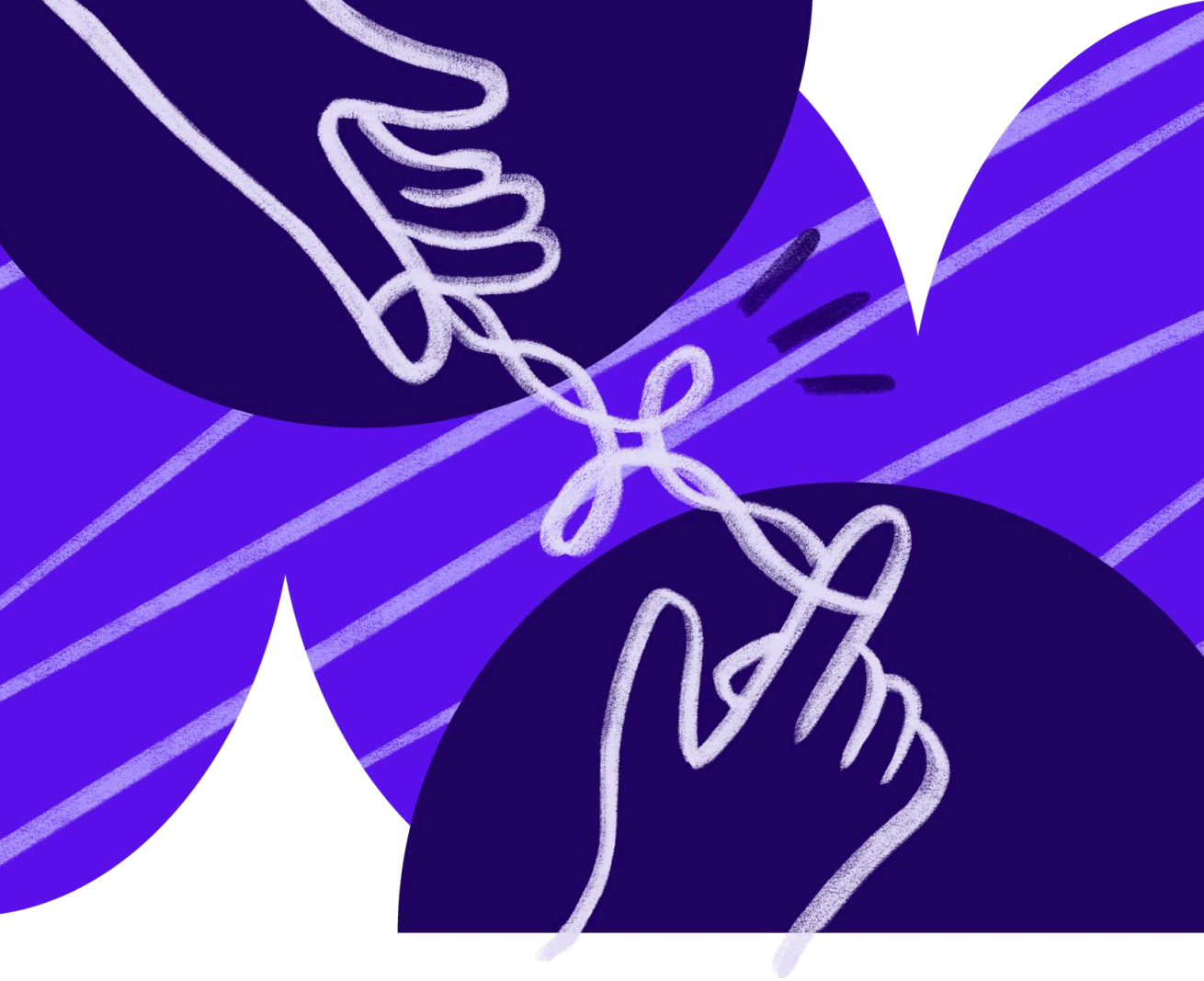
... elle manque de **lisibilité** et de **visibilité** pour les professionnels de l'accompagnement, comme pour les personnes accompagnées, les entreprises et les institutions.



Les thématiques

Toutes les structures du social, professionnel ou socio-professionnel ont leur place :

-  Accompagnement social et professionnel
-  Accès aux droits et citoyenneté
-  Français Langue Etrangère
-  Création d'activité
-  Difficultés financières
-  Choisir un métier / Préparer sa candidature / Trouver un emploi
-  Equipement & Alimentation
-  Famille
-  Handicap
-  Illettrisme
-  Logement - hébergement
-  Mobilité
-  Numérique
-  Remobilisation
-  Santé



DORA, à quoi ça sert ?

C'est un outil de référencement de l'offre et d'orientation des bénéficiaires



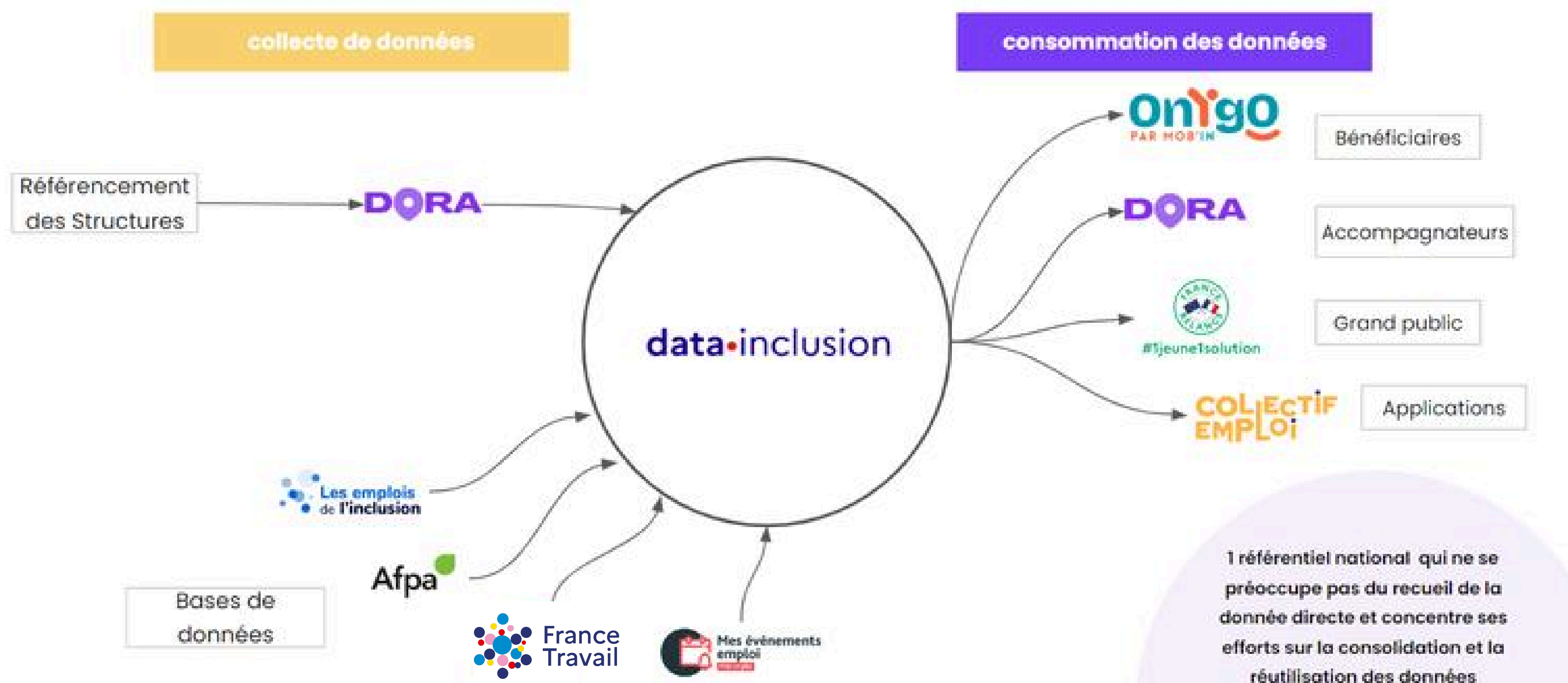
- ★ **Faire référencer** leur offre par les structures du territoire
- ★ **Rechercher** les services sociaux, professionnels ou socio-professionnels existants
- ★ **Mobiliser** le service le plus adapté au besoin du bénéficiaire
- ★ **Rester** informé de l'évolution des solutions locales



DEMO DORA

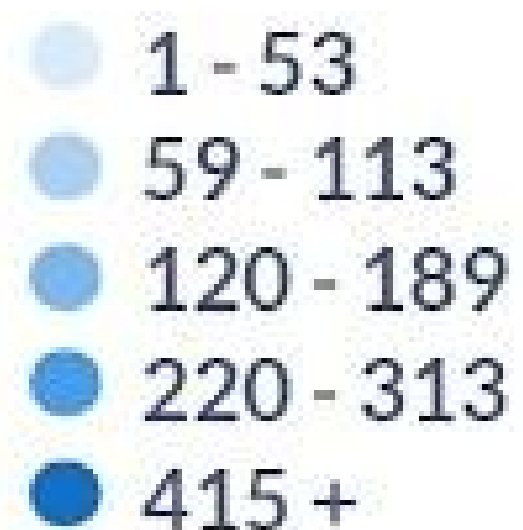
data·inclusion est une démarche collective visant à créer un **référentiel commun** de toutes les données de l'offre d'insertion des territoires afin de permettre à tous les outils recensant et mettant en visibilité l'offre d'être interopérables et de **mutualiser les efforts de recensement et de mise à jour**.

Un référentiel commun : "Dites-le-nous une fois"



DORA sur le territoire

Cartographie des services référencés



63
départements en
déploiement

84 000
Services publiés et
disponibles

28 000 utilisateurs
inscrits

Déployez Dora sur votre territoire

Retrouvez les services de votre territoire



DDETS, DREETS : découvrez les actualités de vos tableaux de bord

Mardi 9 décembre et jeudi 11 décembre 2025



La mission du Pilotage

Favoriser l'efficacité des dispositifs d'inclusion,
au service des personnes qui en sont éloignées,
en apportant des connaissances et
apprentissages aux professionnels de l'inclusion
pour les aider dans leur mission

Les solutions du Pilotage de l'inclusion

Des tableaux de bord publics accessibles à tous et des tableaux de bord privés avec des données personnalisées

Des données pour être informé des réalisations de l'ensemble des acteurs de l'insertion sur un périmètre géographique

Disponible en libre accès sur le site du [pilotage de l'inclusion](#)



Des données personnalisées affinées à l'échelle de chacune des SIAE et chacun des prescripteurs de votre territoire

Disponible sur le votre [espace privé des emplois de l'inclusion](#)



Vos tableaux de bord privés

Y accéder sur le service des Emplois de l'inclusion

Se connecter à son espace privé : adresse mail + mot de passe

The screenshot shows the user interface for 'DDETS 93'. At the top left, there is a navigation menu with 'Accueil', 'Organisation', and 'Rechercher'. The main header area displays 'DDETS 93' and two tabs: 'Vue d'ensemble' and 'Pilotage'. An orange circle with the number '1' and an arrow points to the 'Pilotage' tab. Below the header, the section 'Pilotage de mon activité' is highlighted with a large orange border. This section is divided into two columns: 'Mes données' and 'Données publiques'. The 'Mes données' column contains two sub-sections: 'Conventionnement' with a link 'Suivi des effectifs annuels et mensuels (ETP)', and 'Recrutement' with four links: 'Suivi de l'orientation et du traitement des candidatures émises par les prescripteurs habilités', 'Suivi de l'orientation et du traitement des candidatures émises par les acteurs AHI', 'Suivi des candidatures reçues et de leur traitement par les SIAE', and 'Suivi des auto-prescriptions et de leur contrôle'. The 'Données publiques' column has a link 'Accéder aux tableaux de bord publics'. An orange circle with the number '2' and an arrow points to the 'Données publiques' section. At the bottom of the page, there is a footer with the logo 'Le pilotage de l'inclusion' and 'Plateforme de l'inclusion', along with legal notices: 'Accessibilité : partiellement conforme', 'Homologation sécurité', 'Mentions légales', 'Confidentialité', and 'CGU'.



Les nouveautés des 6 derniers mois

Suivi des effectifs annuels et mensuels (ETP)

Cas d'usage principal

En tant qu'agent d'une DREETS, la DDETS/DDETS PP, vous êtes en charge du suivi de l'activité des SIAE de votre territoire. Vous souhaitez avoir une vision de leurs effectifs au fur et à mesure de l'année, pour identifier d'éventuelles structures en difficultés, et anticiper les sur ou sous consommation de l'enveloppe d'aide au poste qui leur est affectée.

Indicateurs clés

- Effectif mensuel réalisé, % de réalisation chaque mois par rapport à l'effectif mensuel conventionné
- Taux moyen de réalisation des effectifs mensuels
- Effectif annuel conventionné et consommé

Nouveautés apportées

- modifications de forme
- suppression d'un graphique
- un seul onglet pour télécharger les données brutes



Les nouveautés des 6 derniers mois

Suivi des auto-prescriptions et de leur contrôle

Cas d'usage principal

En tant qu'agent d'une DREETS, la DDETS/DDETS PP, vous veillez à l'inter-connaissance entre les différents acteurs de l'IAE sur votre territoire. Analyser le recours à l'auto-prescription des SIAE de votre territoire peut vous permettre d'identifier des difficultés rencontrées par certaines SIAE.

Indicateurs clés

- % de structures ayant recours à l'auto-prescription
- taux d'auto-prescription sur votre territoire par mois, typologie de SIAE et par SIAE
- critères des candidats auto-prescrits

Nouveautés apportées

- modifications de forme avec mise en valeur des chiffres clés de votre territoire
- fusion avec le tableau de bord "suivi des contrôles à posteriori"



Les nouveautés des 6 derniers mois

Suivi de l'orientation et du traitement des candidatures émises par les prescripteurs habilités

Cas d'usage principal

En tant qu'agent d'une DREETS, la DDETS/DDETS PP, vous êtes travailler main dans la main avec les prescripteurs de votre territoire notamment lors des instances de pilotage de l'IAE (CTA, CLPE, ...). Vous avez besoin de comprendre les dynamiques partenariales entre les SIAE et les prescripteurs de votre territoire.

Indicateurs clés

- Nombre de prescripteurs "actifs" sur votre territoire
- Etat des candidatures orientées sur votre territoire
- Part des candidatures orientées par type de prescripteur et par type de SIAE...

Nouveautés apportées

- ajout d'une vue territoriale pour vous faciliter l'analyse à l'échelle de votre département /région
- ajout de comparaison avec année n-1
- toujours la possibilité de zoomer sur un prescripteur en particulier (sauf dans la vue territoriale)



Les nouveautés des 6 derniers mois

Suivi des candidatures reçues et de leur traitement par les SIAE

Cas d'usage principal

En tant qu'agent d'une DREETS, la DDETS/DDETS PP, les SIAE vous font part (au moins annuellement lors des dialogues de gestion) des difficultés qu'elles peuvent rencontrer dans l'atteinte de leurs objectifs de recrutement, d'accompagnement etc. Vous avez besoin d'objectiver les difficultés pour aider les SIAE à trouver des pistes d'action.

Indicateurs clés

- Répartition des candidatures orientées par type de SIAE
- Nombre de candidatures reçues par structure
- Taux d'acceptation des candidatures reçues par SIAE et pour chaque prescripteur

Nouveautés apportées

- ajout d'une vue territoriale pour vous faciliter l'analyse à l'échelle de votre département /région
- ajout de comparaison avec année n-1
- toujours la possibilité de zoomer sur une SIAE en particulier (notamment utile dans le cadre des dialogues de gestion)



Des questions ?





Après le webinar


Consultez notre rubrique aide ou contactez le support

 Tutoriels et FAQ pour les SIAE

 Tutoriels et FAQ pour les services de l'Etat (DDETS, DREETS, ...)

 Tutoriels et FAQ pour les Conseils départementaux

 Tutoriels et FAQ pour les collaborateurs France Travail

 Tutoriels et FAQ pour les autres prescripteurs habilités (Missions Locales, Cap Emploi, PLIE, acteurs AHI)

 Tutoriels et FAQ à l'usage du site public

 Le projet Pilotage de l'inclusion

 Actualités et journal des évolutions techniques

 Webinaires : prochaines dates et supports / replays



Sondage

Dans quelle mesure le contenu de ce webinaire vous a été utile ?



Merci

Alice Hamonic
Chargée de déploiement