



SIAE : découvrez votre nouveau tableau de bord "Suivi des bénéficiaires, taux d'encadrement et présence en emploi"

Webinaire mardi 23 septembre 2025



Les solutions du Pilotage de l'inclusion

Des tableaux de bord publics accessibles à tous et des tableaux de bord privés avec des données personnalisées

Des données pour être informé des réalisations de l'ensemble des acteurs de l'insertion sur un périmètre géographique

Disponible sur le site du [pilotage de l'inclusion](#)



Des données personnalisées affinées à l'échelle de votre votre SIAE et pour chacun des prescripteurs avec lesquels vous collaborez

Disponible sur le votre [espace privé des emplois de l'inclusion](#)



Sondage

Avez-vous déjà consulté les tableaux de bord du Pilotage de l'inclusion ?

Les solutions du Pilotage de l'inclusion

Des tableaux de bord publics accessibles à tous et des tableaux de bord privés avec des données personnalisées

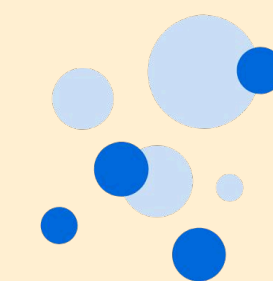
Des données pour être informé des réalisations de l'ensemble des acteurs de l'insertion sur un périmètre géographique

Disponible sur le site du [pilotage de l'inclusion](#)



Des données personnalisées affinées à l'échelle de votre votre SIAE et pour chacun des prescripteurs avec lesquels vous collaborez

Disponible sur le votre [espace privé des emplois de l'inclusion](#)



Vos tableaux de bord privés

Y accéder sur le service des Emplois de l'inclusion

Se connecter à son espace privé :
adresse mail + mot de passe

The screenshot shows the user interface of the 'Le pilotage de l'inclusion' platform. The user is logged in as 'ASSOC EMMAUS ALTERNATI...' with SIRET 382 387 546 00106. The dashboard is divided into several sections:

- Header:** Organization name, SIRET, and a 'Déclarer une embauche' button.
- Navigation:** A sidebar menu with options: Accueil, Candidatures reçues, Candidatures envoyées, Salariés, Structure, and Rechercher.
- Views:** 'Vue d'ensemble', 'Statistiques' (highlighted with an orange box and a '1' in a circle), and 'Événements à venir'.
- Enquête SIAE:** A banner for 'Enquête SIAE : construisons ensemble les outils de demain' with a 'Participer à l'enquête' button.
- Statistiques:** A section titled 'Le pilotage de l'inclusion' with a decorative graphic.
- Mes données:** A section with two main categories:
 - Conventionnement:** Suivi des effectifs annuels et mensuels (ETP).
 - Recrutement:** Analyse des candidatures reçues et de leur traitement; Suivi de l'activité d'auto-prescription et du contrôle à posteriori.
- Données nationales publiques:** A list of links: Cartographie du conventionnement IAE, Bilan territorial des orientations, Pratiques d'auto-prescription en SIAE, and Profil des prescripteurs.
- Parcours en IAE:** A section at the bottom, highlighted with an orange box and a '2' in a circle, containing the link: Suivi des bénéficiaires, taux d'encadrement et présence en emploi.

At the bottom left, there is a logo for 'Le pilotage de l'inclusion' and a footer with 'Les emplois de l'inclusion' and legal notices: 'Accessibilité : partiellement conforme', 'Mentions légales', 'Confidentialité', and 'CGU'.

Suivi des bénéficiaires, taux d'encadrement et taux de présence en emploi

Source des données



Source des données : Flux IAE de l'ASP.

Date d'actualisation : 31/03/2025

L'ensemble des indicateurs se basent sur les règles de calcul de l'ASP. Ainsi, les données présentes ici sont identiques à celles diffusées dans le RIAE de votre espace ASP.

Chiffres clés

Bénéficiaires

Encadrement

Taux de présence en emploi et formation

Données téléchargeables

[FAQ](#)

tout est détaillé dans l'onglet FAQ de votre tableau de bord

Suivi des bénéficiaires, taux d'encadrement et taux de présence en emploi

Comment l'utiliser ?

Principaux cas d'usages

1 Compléter votre DUI

2 Rédiger votre rapport d'activités

3 Préparer un rdv partenarial

Les questions auxquelles ce tableau de bord peut apporter des réponses

Onglet bénéficiaires :

- Combien **ma structure** a-elle accompagné de bénéficiaires l'**année** dernière ? Quelle évolution **par rapport aux années précédentes** ?
- Quelle est la part de femmes / seniors / aRSA / ... parmi mes bénéficiaires ?
- Ai-je accueillis une part de DELD plus importante que les autres EI de mon **département** ?

Taux d'encadrement

- Quel est le taux d'encadrement **des structures de mon ensemble** en 2024 ? Quelle évolution ?
- Comment je me situe par rapport aux autres ACI de ma **région** ?

Taux de sortie en emploi / formation

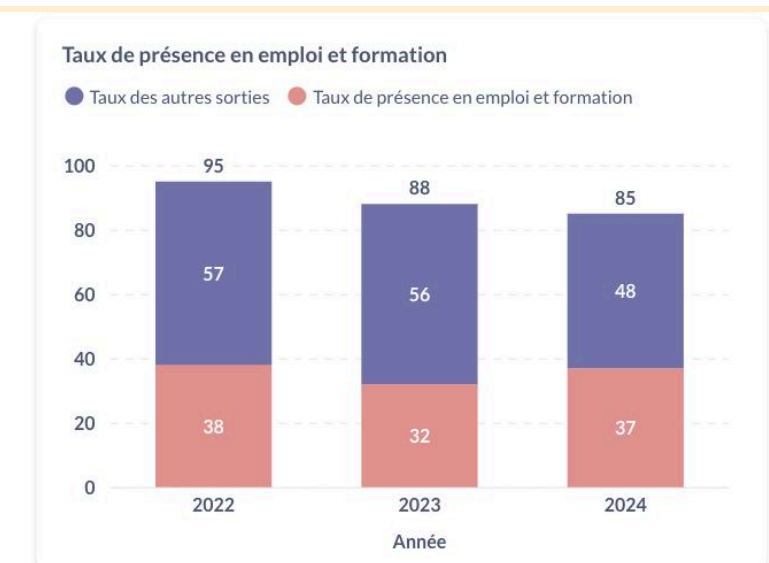
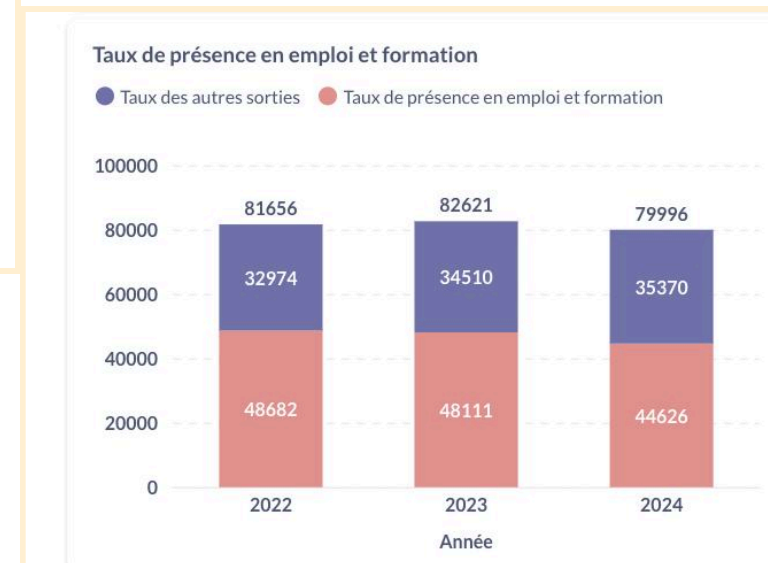
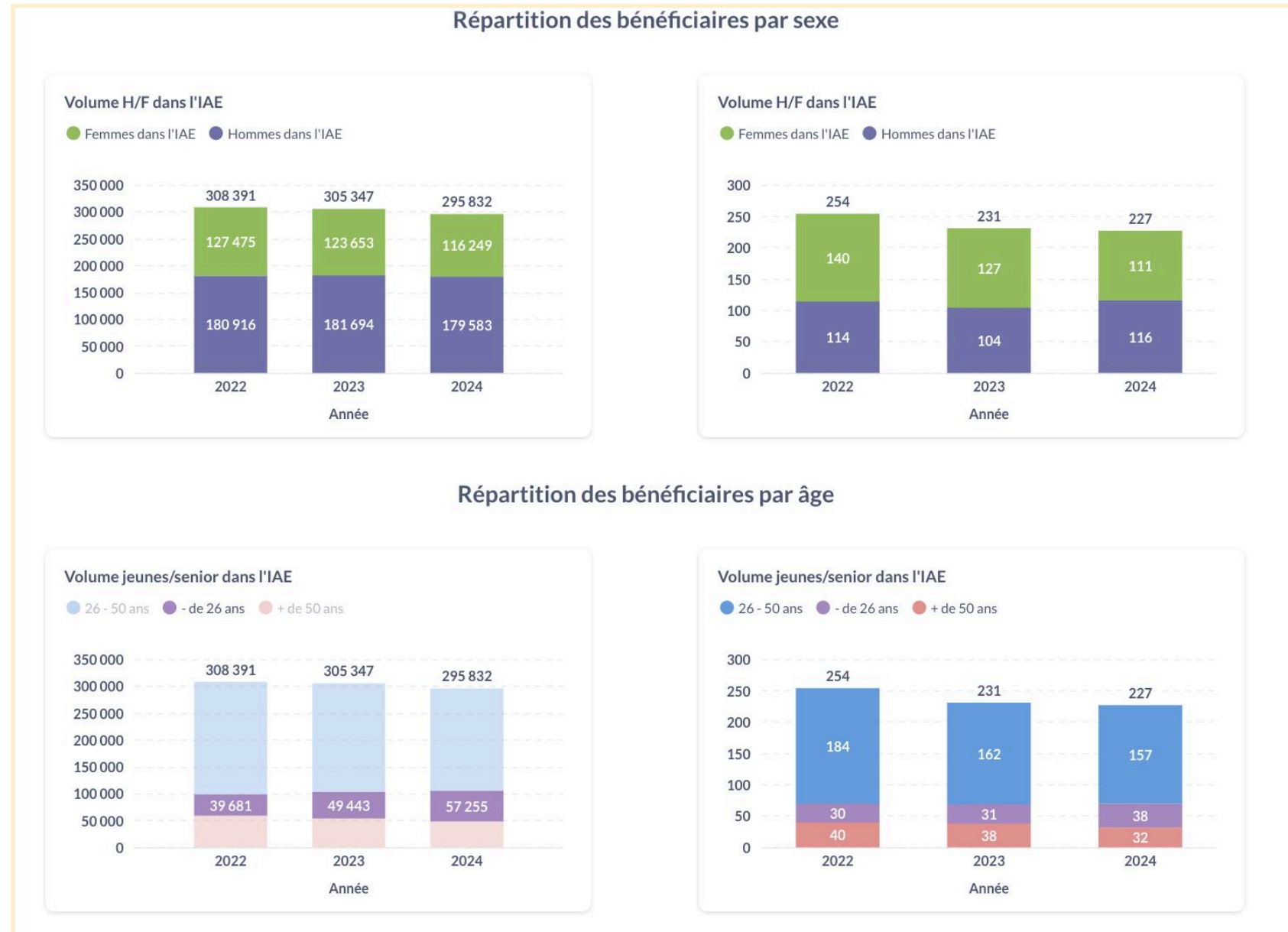
- Quel est le taux de sortie en emploi durable des bénéficiaires accompagnés et sortis en 2023 ?
- Comment je me situe par rapport aux autres AI au **national** ?

Analyse des candidatures émises et de leur traitement

Comment les utiliser ?

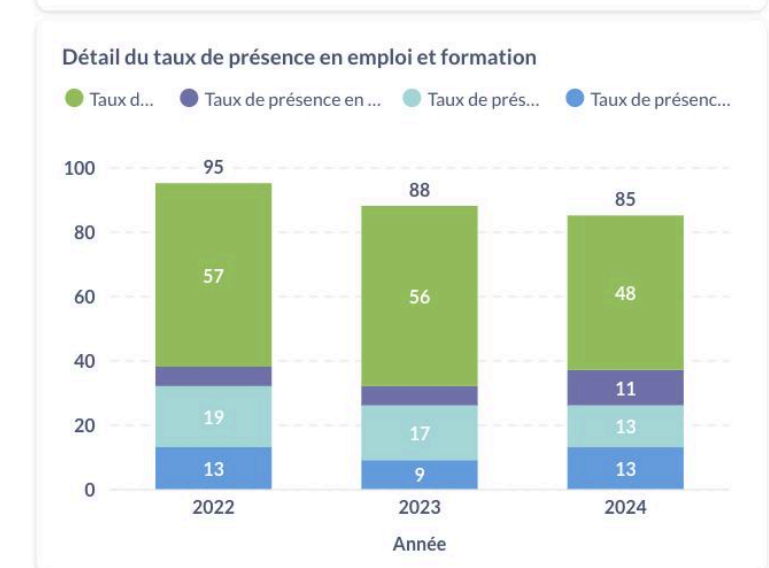
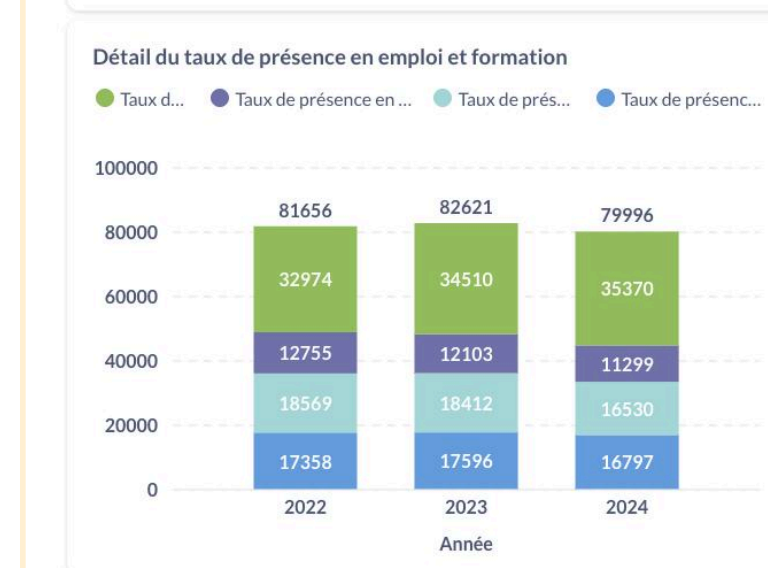


Démonstration
en direct



Données téléchargeables

Numero annexe financiere	Année	Mesure	Denomination structure	Nombre de bénéficiaires	Nombre de bénéficiaires (hommes)	Nombre
ACI069220404	2023	ACI	ASSOC FOND ARMEE DU SALUT	210	94	
EI069220241	2022	EI	ASSOC FOND ARMEE DU SALUT	10	2	
ACI069220404	2024	ACI	ASSOC FOND ARMEE DU SALUT	206	106	
ACI069220404	2022	ACI	ASSOC FOND ARMEE DU SALUT	217	97	
EI093220007	2024	EI	LABEL EMMAUS	21	10	
EI093220007	2022	EI	LABEL EMMAUS	27	15	
EI093220007	2023	EI	LABEL EMMAUS	21	10	





Des questions ?





Après le webinar


Consultez notre rubrique aide

 Tutoriels et FAQ pour les SIAE

 Tutoriels et FAQ pour les services de l'Etat (DDETS, DREETS, ...)

 Tutoriels et FAQ pour les Conseils départementaux

 Tutoriels et FAQ pour les collaborateurs France Travail

 Tutoriels et FAQ pour les autres prescripteurs habilités (Missions Locales, Cap Emploi, PLIE, acteurs AHI)

 Tutoriels et FAQ à l'usage du site public

 Le projet Pilotage de l'inclusion

 Actualités et journal des évolutions techniques

 Webinaires : prochaines dates et supports / replays



Donnez nous votre avis

Partagez-nous votre niveau de satisfaction

 Aidez-nous à améliorer votre outil !

Quelle est la probabilité que vous recommandiez ce tableau de bord à un collègue, partenaire ou homologue ?

0 1 2 3 4 5 6 7 8 9 10

PAS DU TOUT PROBABLE TRÈS PROBABLE

Envoyer →

Des données utiles ?

Avez-vous utilisé un des indicateurs de ce tableau de bord ? *

👍 Oui

🙅 Non

Envoyer →

Dîtes-nous tout en prenant 2 minutes pour compléter l'enquête qualitative complémentaire à ces questions et participez à faire évoluer vos outils !



Sondage

Dans quelle mesure le contenu de ce webinaire vous a été utile ?



Merci

Alice Hamonic
Chargée de déploiement